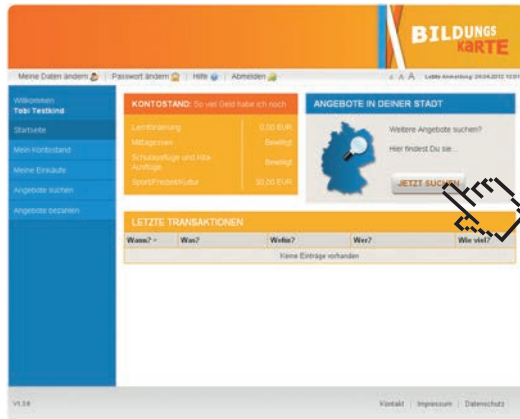


Mit der Kartenummer und dem neuen Passwort kann Tobi sich jetzt auf seiner Seite bei der Bildungskarte anmelden. Und so sieht es aus:



Hier kann Tobi sehen, welcher Betrag ihm z.B. für Vereinsbeiträge, Freizeiten oder Musikunterricht zur Verfügung steht und ob Leistungen für das Mittagessen oder die Lernförderung bewilligt wurden.

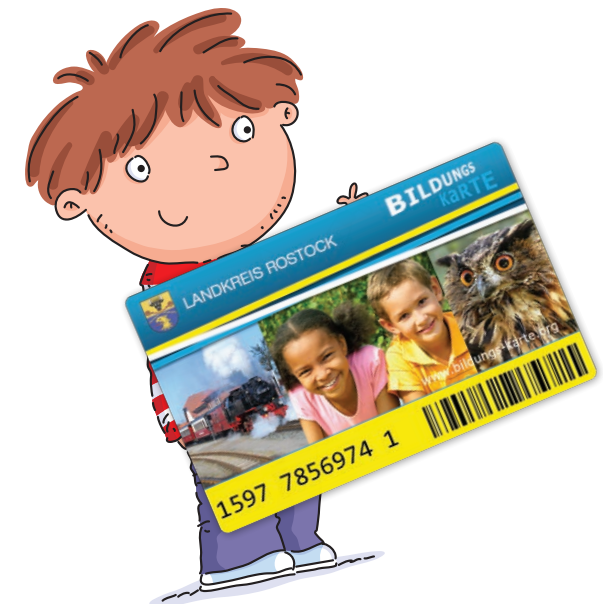
Tobi leitet die Kartenummer an den Anbieter weiter. Dieser nimmt die Buchung für ihn vor.

### Fragen?

Telefonnummer 0 38 43 / 7 55 - 50 440  
oder 0 38 43 / 7 55 - 50 442



# BILDUNGS KaRTE



LANDKREIS ROSTOCK



Das ist Tobi. Er würde auch soooo gerne Fußball im Verein spielen. Aber seine Eltern können blöderweise die Mitgliedsbeiträge nicht aufbringen, weil sie wenig Geld verdienen und zusätzlich Leistungen vom Amt erhalten. Mist...



Sein Freund, dessen Eltern auch Leistungen vom Amt erhalten, erzählt Tobi, dass die Mitgliedsbeiträge aus irgend so einem Paket für Bildung bezahlt werden können.

DAS STIMMT:



Darüber hinaus werden auch Schul-/Kita-Ausflüge oder Klassenfahrten aus dem Bildungspaket finanziert.

Sollte Tobi schlechte Noten in der Schule haben, wird sogar die Nachhilfe vom Amt bezahlt.

Wenn Tobi am Mittagessen an seiner Schule teilnimmt, müssen seine Eltern nur einen Euro dazu bezahlen, der Rest kommt vom Amt.

Neben den Vereinsbeiträgen können auch angebotene Freizeiten aus dem Bildungspaket bezahlt werden.

Übrigens, auch Tobi's kleine Schwester kann das Babyschwimmen bezahlt bekommen.



Wer ALG II bezieht, stellt den Antrag beim Jobcenter; wer Wohngeld, Kinderzuschlag, Sozialhilfe oder Leistungen nach dem Asylbewerberleistungsgesetz bekommt, stellt den Antrag beim Sozialamt des Landkreises Rostock.

### Und so funktioniert es:

Die Eltern von Tobi stellen beim zuständigen Amt einen Antrag. Die Anträge für das Bildungspaket finden Tobi's Eltern auf der Internetseite unter:

[www.Landkreis-Rostock.de](http://www.Landkreis-Rostock.de)

Für Ausflüge und Klassenfahrten müssen die Eltern eine Bescheinigung der Schule/Kita beifügen. Das Amt bezahlt dann die Kosten direkt an die Einrichtung.

Für den Antrag auf Nachhilfe müssen die Eltern noch einen Beleg von der Schule beifügen, auf dem diese bescheinigt, dass die Nachhilfe notwendig ist.

Als Bestätigung für die Übernahme der Kosten für das Mittagessen, der Lernförderung und für die Vereinsbeiträge, Freizeiten oder z.B. für den Musikunterricht erhält Tobi eine Bildungskarte, die so aussieht wie eine EC-Karte. Mit der Karte erhält Tobi auch ein Schreiben auf dem steht, dass Tobi sich im Internet unter der Adresse [www.bildungs-karte.org](http://www.bildungs-karte.org) mit der Kartenummer und einem Passwort anmelden und sich ein neues Passwort geben muss.

So sieht die Startseite aus:

